

# ΠΟΛΛΑΠΛΟ ΜΥΕΛΩΜΑ: ΝΕΦΡΙΚΗ ΑΝΕΠΑΡΚΕΙΑ

Η νεφρική ανεπάρκεια είναι μια συχνή επιπλοκή στους ασθενείς με πολλαπλό μυέλωμα

Παρόλο που η νεφρική ανεπάρκεια είναι μια συχνή επιπλοκή στους ασθενείς με πολλαπλό μυέλωμα, ο συγκεκριμένος πληθυσμός ασθενών συχνά αποκλείεται ή υποεκπροσωπείται στις κλινικές δοκιμές λόγω<sup>1</sup>

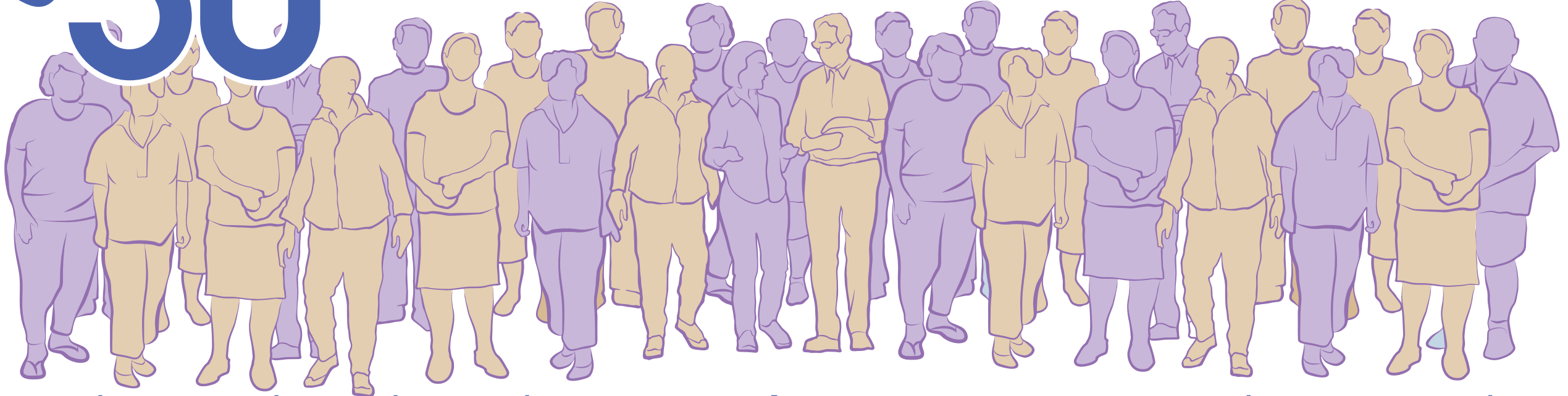


Κριτηρίων αποκλεισμού που αφορούν στη νεφρική λειτουργία

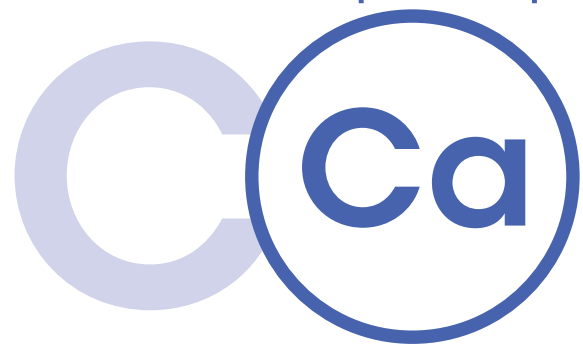
Αδυναμίας συλλογής δεδομένων σε ασθενείς με νεφρική ανεπάρκεια

Δυσκολίας στην εφαρμογή των αποτελεσμάτων στην κλινική πρακτική υπό πραγματικές συνθήκες

**~50%** των ασθενών με πολλαπλό μυέλωμα παρουσιάζουν **νεφρική ανεπάρκεια**.<sup>2</sup>



...η οποία αποτελεί βασικό στοιχείο των κριτηρίων **CRAB** που χρησιμοποιούνται για τη διάγνωση του πολλαπλού μυελώματος<sup>2,3</sup>



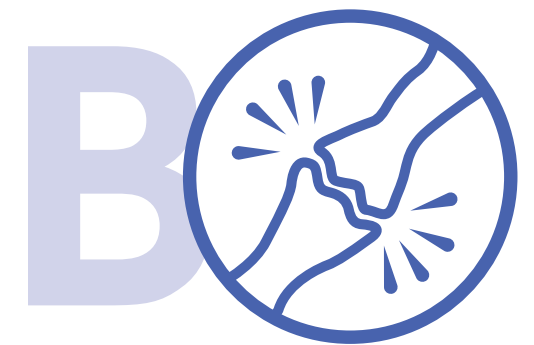
Ασβέστιο (υπερασβεστιαμία)



Νεφρική ανεπάρκεια

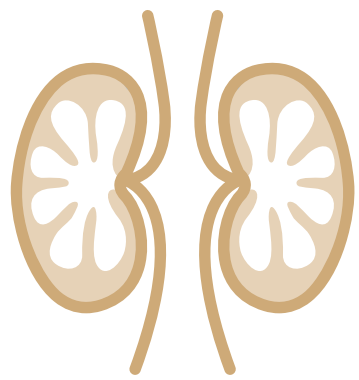


Αναιμία

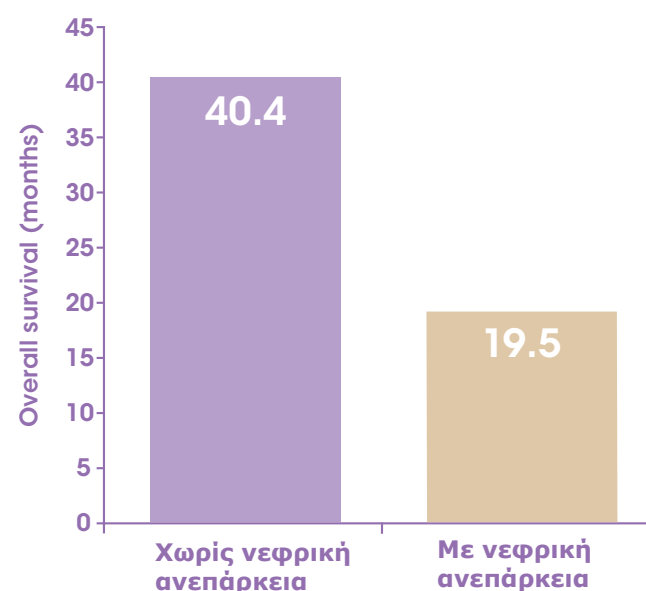


Οστικές βλάβες

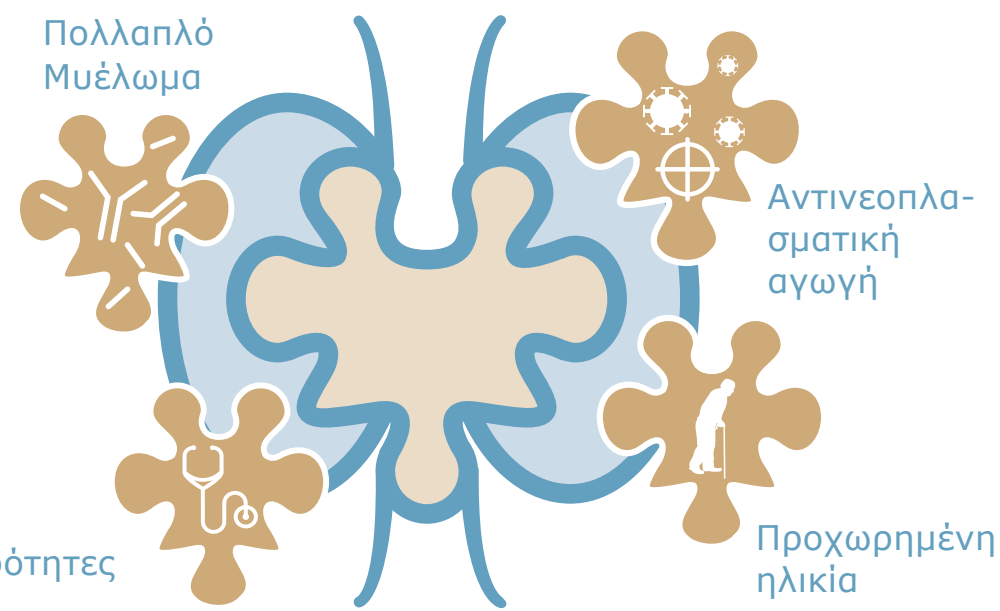
## Η νεφρική ανεπάρκεια επηρεάζει αρνητικά την επιβίωση



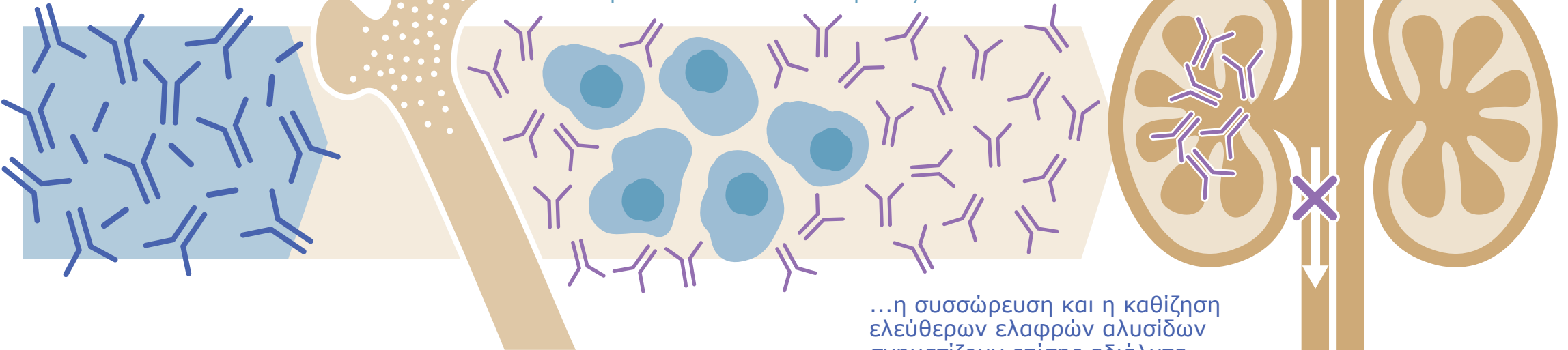
Η διάμεση επιβίωση των ασθενών με νεφρική ανεπάρκεια και πολλαπλό μυέλωμα είναι περίπου η μισή από αυτή των ασθενών χωρίς νεφρική ανεπάρκεια<sup>4</sup>



Υπάρχουν πολλοί παράγοντες που προκαλούν τη νεφρική ανεπάρκεια<sup>2</sup>



Οι μονοκλωνικές ελαφριές αλυσίδες ανοσοσφαιρινών είναι άμεσα νεφροτοξικές...<sup>5</sup>

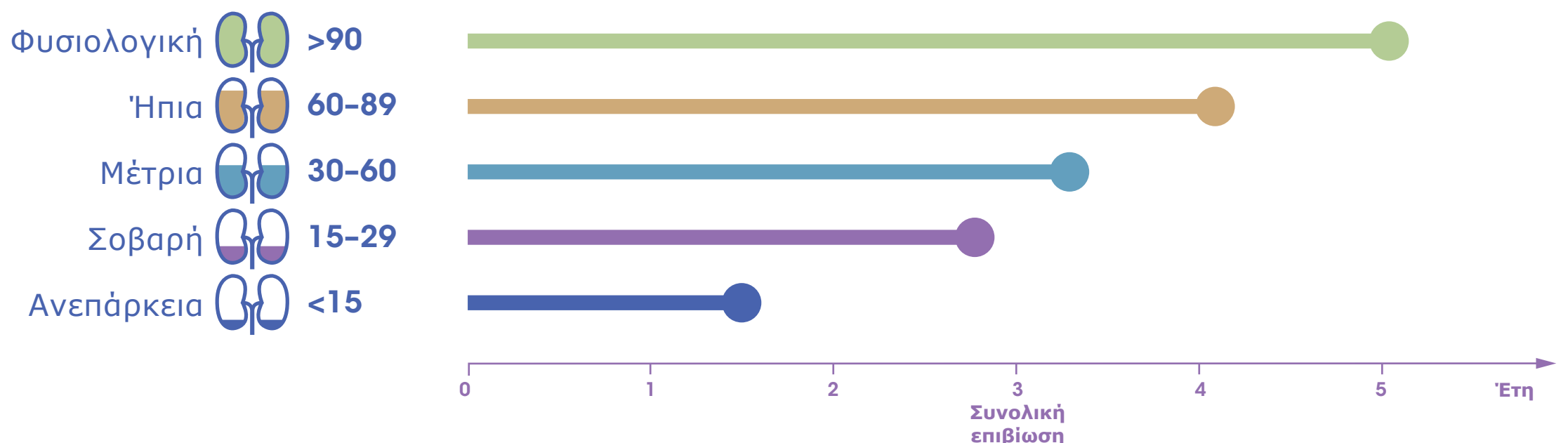


Στους περισσότερους ασθενείς, η νεφρική ανεπάρκεια είναι αποτέλεσμα υπερπαραγωγής ανοσοσφαιρίνης

...η συσσώρευση και η καθίζηση ελεύθερων ελαφρών αλυσίδων σχηματίζουν επίσης αδιάλυτα εμπόδια στα νεφρικά σωληνάρια<sup>5</sup>

## Το βάθος της νεφρικής ανεπάρκειας κατά τη διάγνωση προμηνύει κακή πρόγνωση<sup>6</sup>

eGFR (mL/min/1.73m<sup>2</sup>)



### References

1. Richardson PG, et al. Blood Cancer J. 2018; 8(11):109; 2. Faiman B et al. Clin J Oncol Nurs 2017;21(5 Suppl):19-36; 3. Rajkumar SV, et al. Lancet Oncol. 2014;15:e538-48; 4. Eleutherakis-Papaiakovou V, et al. Leuk Lymphoma 2007;48:337-41; 5. Dimopoulos AM, et al. Leukemia. 2008;22:1485-93; 6. Uttervall K et al. PLoS One. 2014;9:e101819

MAT-GR-2300119 - V.1 - 2/2023

©2022 Sanofi-aventis Groupe. All rights reserved. Sanofi is a registered trademark of Sanofi or an affiliate.

sanofi